

93% recycling materiaal

Materiaalgebruik:

- Constructie (groen en beige) geproduceerd uit ca.93% gerecyclede PE kunststof, B 194 x L 221 x H 26 cm, gewicht 40 kg
- RVS Torcx schroeven
- Felgekleurde delen zijn gemaakt van 12,5 mm dikke, massieve virgin (nieuwe) PE-plaat, in rood en geel en blauw

Eigenschappen:

- Kan niet splinteren, rotten, scheuren of barsten
- Vrij van impregneermiddelen en toxische stoffen
- Is niet vatbaar voor schimmels en insecten (absorbeert niets dus geeft niet af)
- Veilig door netjes afgeronde hoeken
- Is slagvast
- Duurzaam, 100% opnieuw recyclebaar
- UV gestabiliseerd (om kleurverlies te beperken)
- Nauwelijks tot geen onderhoud
- Verplaatsbaar
- Prijsgunstig

Aflevering:

De zitplaats wordt in drie voor gemonteerde delen aangeleverd, dus eenvoudige montage. De drie delen dienen met RVS Torcx schroeven verbonden te worden.

Valbrekende ondergrond / Valhoogte:

Een valbrekende ondergrond is niet verplicht. Valhoogte van minder dan 60 cm (bevestigd door TÜV)

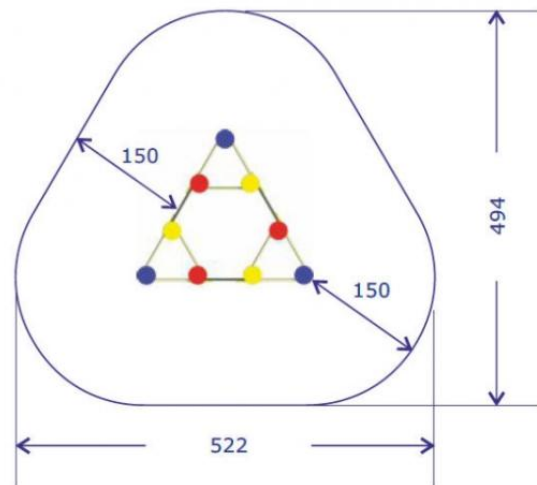


Veiligheid:

Er dient een vrije zone voorzien te worden van 150 cm rondom de zitplaats. **In openbare speelgelegenheden is verankering verplicht volgens de EN norm 1176.** Vraag bij twijfel altijd uw veiligheidsadviseur advies met betrekking tot uw specifieke situatie.

Plaatsing:

Het is noodzakelijk dat de verharde ondergrond vlak is.

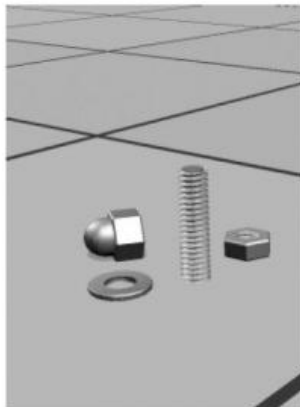


Verankering:

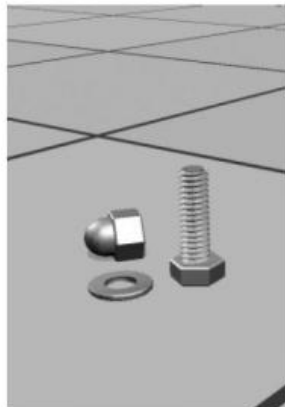
De zitplaats mag niet vrijstaand gebruikt worden. De verankering op verharde ondergrond gebeurt door gebruik van bijgeleverde verankerings set. (Let er bij alternatieve verankeringsmethoden altijd op dat de norm EN 1176 nageleefd wordt!)

Verankering gebeurt steeds op een verharde ondergrond :

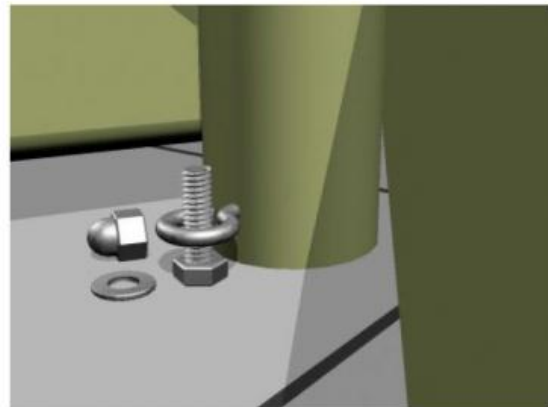
Zet de kleuterdriehoek op de uitgekozen plaats en teken de gaten af voor de exacte positie van de drie draadstangen M12. Boor vervolgens de gaten voor deze draadstangen en veranker deze chemisch.



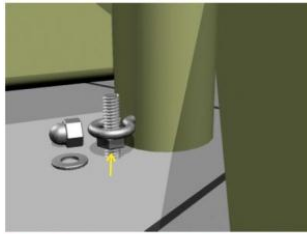
De draadstangen moeten 45 mm boven het maaiveld uitsteken.



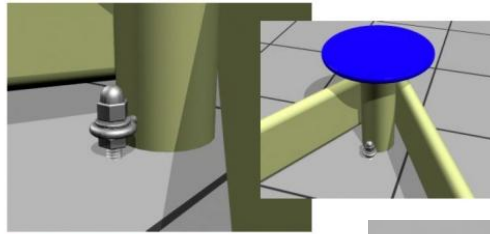
Breng een moer aan op de draadstangen en draai die naar beneden



Zet vervolgens de kleuterdriehoek met de schroefogen over de draadstangen.

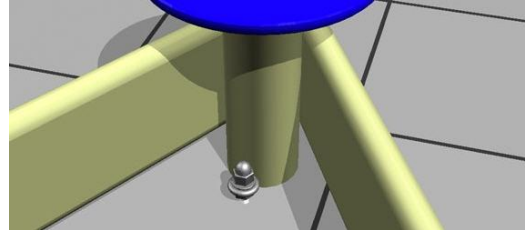


Schroef de moer tegen de onderkant van het schroefoog zodat het schroefoog ondersteund wordt.



Draai tenslotte de dopmoer stevig vast

Gebruik hiervoor zeker geen gewone moeren, de draadstangen mogen in geen geval uitsteken !



De zitplaats is niet geschikt voor plaatsing zonder onderconstructie op een losse ondergrond zoals een zandbak. Dit omdat de zitplaats dan ondergegraven kan worden en kan verzakken. Het mag wel indien eerst een stevige onderconstructie gemaakt wordt waar de zitplaats (conform norm) gemonteerd wordt.

Reiniging:

De zitplaats mag met een hogedrukreiniger, met een maximale druk van 80 bar, gereinigd worden. De minimale afstand tot het te reinigen oppervlak is 20 cm. Het gebruik van een vuilfrees is verboden omdat daarmee de structuur van het materiaal wordt verstoord. Bij handmatige reiniging kan men gebruik maken van een veger en een huishoudelijk schoonmaakproduct (Andy, Ajax of vergelijkbaar) opgelost in lauwwarm water. Om vlekken te voorkomen, dient het reinigen niet in de volle zon te geschieden.

Krassen verwijderen:

Met een (bij voorkeur nieuwe) staalborstel voorzien van koperen haren. Men dient licht in de lengterichting van het materiaal borstelen, om achterblijven van stalen deeltjes, die oxidatieplekken veroorzaken, te voorkomen. Dit gaat eenvoudig indien u het materiaal van tevoren bevochtigd.

Inspectievoorschriften:

- **Visuele inspectie**, afhankelijk van de intensiteit van het gebruik, maandelijks tot wekelijks
- **Functionele inspectie**, afhankelijk van de intensiteit van het gebruik, maandelijks tot 4 maandelijks
- **Uitgebreide inspectie**, jaarlijks

Waar op letten bij inspectie?

- Zitten alle onderdelen en afdekdopjes vast?
- Ontbreken er onderdelen waardoor schroeven kunnen uitsteken?
- Is de verankering nog in stand?
- Vandalisme?

